



Sika Waterbar® FB – ЦЯЛОСТНО ЗАЛЕПЕН ВОДОСПИРАЩ ПРОФИЛ

СИКА БЪЛГАРИЯ ЕООД

BUILDING TRUST



КАК ВОДАТА ПРОНИКВА ПРЕЗ БЕТОННАТА КОНСТРУКЦИЯ?

BUILDING TRUST



КАК ВОДАТА ПРОНИКВА ПРЕЗ БЕТОННАТА КОНСТРУКЦИЯ?

ТЕОРЕТЕЧНА ОБОСНОВКА

Пукнатини в структурата от:

- Движение по време на термични промени, свиване, слягане, натоварване, екстремни метеорологични условия и др.

Фуги в конструкцията:

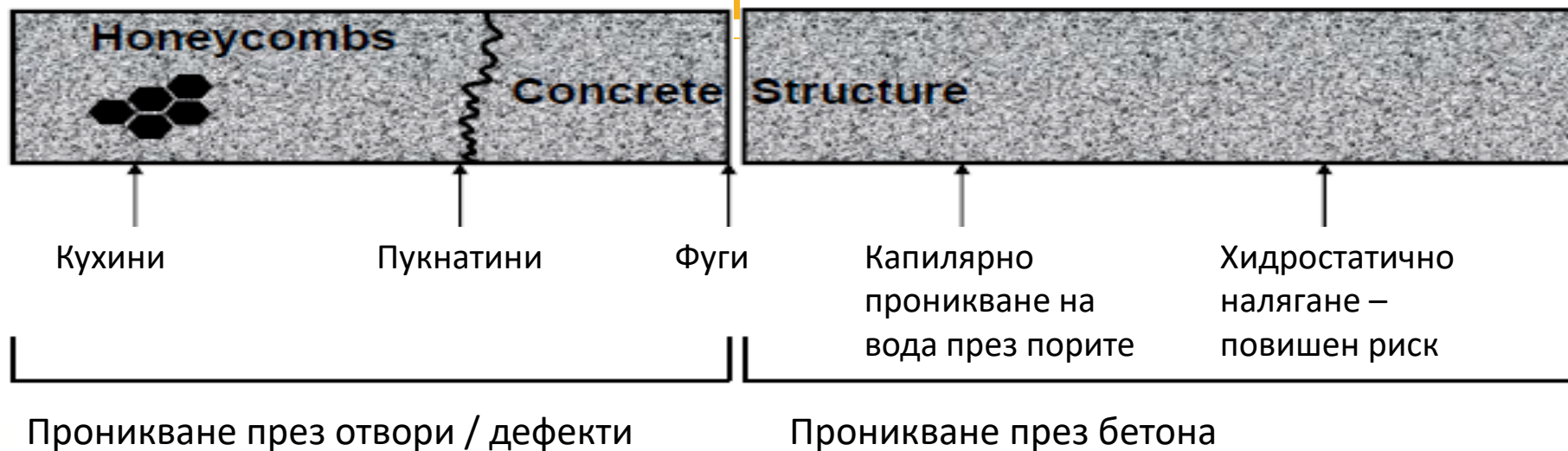
- Конструктивни и разширителни

Лошо изпълнение:

- Лошо вибриране, гъсто армиране, неподходящ бетон и др.

Природа на бетона:

- Порьозност
- Пропускливост



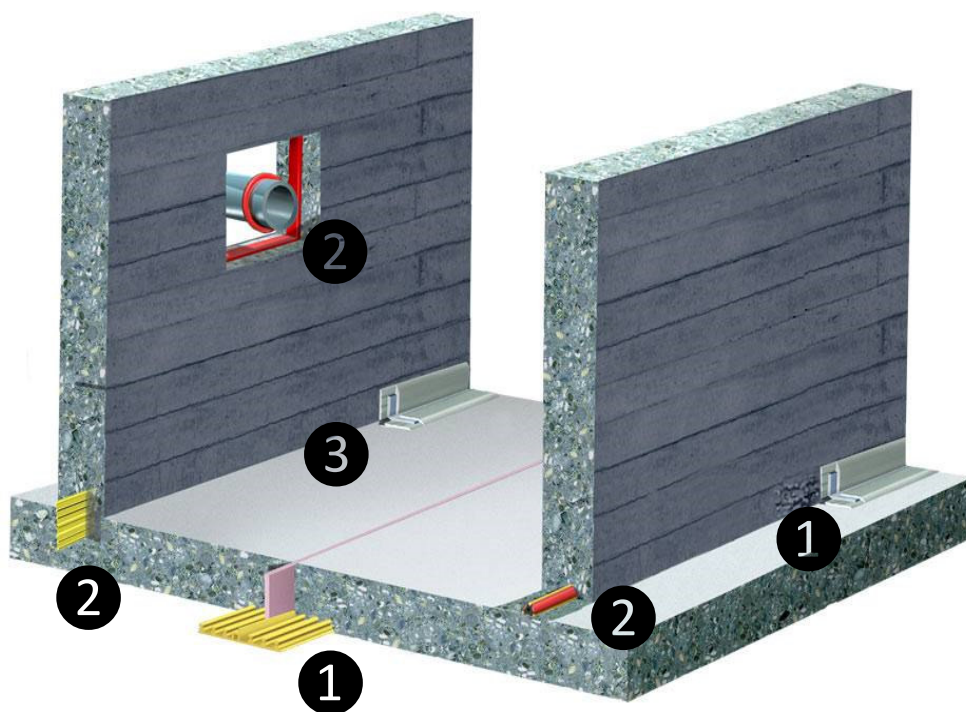
РЕШЕНИЯ НА Sika ЗА ХИДРОИЗОЛАЦИЯ НА ФУГИ

BUILDING TRUST



ХИДРОИЗОЛАЦИЯ НА ФУГИ

ТЕХНОЛОГИИ



- 1) Външно разположени, против активно водно налягане
- 2) Вградени / Централно разположени
- 3) Вътрешно разположени, против пасивно водно налягане

ХИДРОИЗОЛАЦИЯ НА ФУГИ

ТЕХНОЛОГИИ



Хидрофилни уплътнители

- SikaSwell® S-2
- SikaSwell® A / P
- За конструктивни фуги
- Вградени



Инжекционни маркучи

- SikaFuko®
- За конструктивни фуги
- Вградени, с възможност за инжектиране



Водоспиращи профили

- Sika Waterbar®
- За конструктивни и компенсаторни фуги
- Вградени и външно разположени



Залепени хидроизолационни ленти

- Sikadur® Combilfex®
- Sika® Dilatec®
- За конструктивни и компенсаторни фуги
- Външно разположени

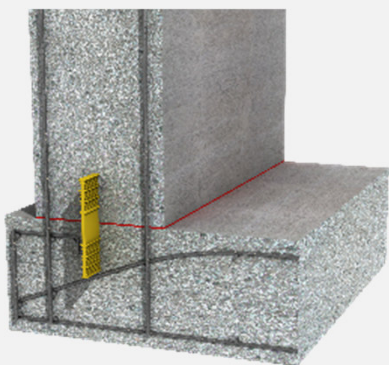
ОСНОВНИ ПРЕДИЗВИКАТЕЛСТВА

BUILDING TRUST



ХИДРОИЗОЛАЦИЯ НА ФУГИ

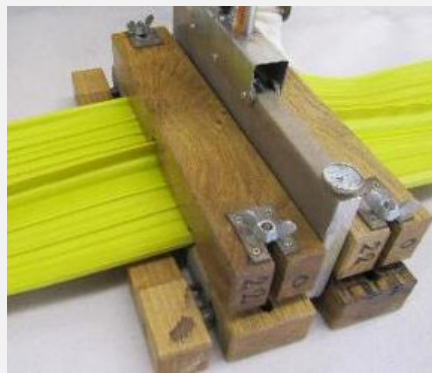
ОСНОВНИ ПРИЗВИКАТЕЛСТВА ПРИ ГЪВКАВИТЕ ПРОФИЛИ



Преоформяне на арм.

Конструирането на арматурата трябва да позволява монтажа на водоспиращите профили.

- Допълнително планиране
- Повече арматуровъчни позиции
- Сложен монтаж



Снаждане

Водоспиращите профили трябва прецизно да се съединят, за да се осигури непроникливост на системата.

- Висок риск от повреди и дефекти
- Необходимост от специално оборудване
- Опитен / квалифициран персонал



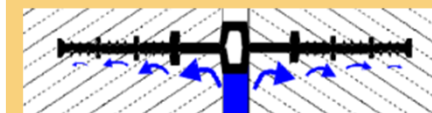
Изливане на бетона

Бетонът трябва да се излее внимателно и старателно да се уплътни, за да се избегнат въздушните джобове.

- Висок риск от повреди
- Нужда от постоянен надзор
- Опитен / квалифициран персонал

ГЪВКАВИ ПРОФИЛИ

Принципът на работа на гъвкавите водоспиращи профили се основава на дължината на пътя, който водата трябва да измине през фугата (принцип на лабиринта).



Колкото по-широка е водоспиращата лента и колкото по-сложна е геометрията (оребряване), толкова по-дълъг е пътят на водата.

ХИДРОИЗОЛАЦИЯ НА ФУГИ

ОСНОВНИ ПРИЗВИКАТЕЛСТВА ПРИ МЕТАЛНИТЕ ПРОФИЛИ



Дълготрайност

Дълготрайността зависи изцяло от качеството на защитното покритие след монтажа.

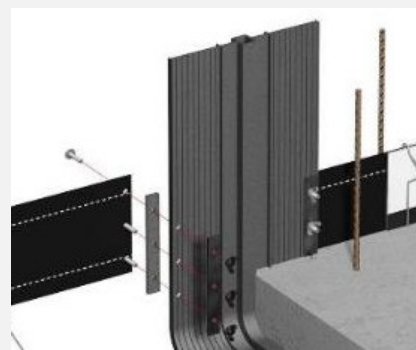
- Лошо покритие → корозия
- Ефективното залепване зависи от нанесеното лепилно покритие



Брой снаждания

Монтираната система има множество на брой снаждания.

- Голям брой снаждания
- Опитен / квалифициран персонал
- Сложна система на връзка с висок риск от повреди



Връзка с разшир. фуги

Металните профили с нанесено покритие се свързват към гъвкави профили.

- Комбинация от различни технологии
- Комбинация от гъвкави и неогъваеми решения

ЛАМАРИНЕНИ ПРОФИЛИ С ПОКРИТИЕ

Принципът на работа на металните профили с покритие се основава на връзката между бетона и покритието.

КАК ДА СЕ СПРАВИМ С ОСНОВНИТЕ ПРОБЛЕМИ?

BUILDING TRUST



ХИДРОИЗОЛАЦИЯ НА ФУГИ

SIKA WATERBAR® FB-125



Комбинираща предимствата на

- гъвкави (гъвкавост, ниско тегло, дълготрайност)
- метални (залеждане към бетона, проста геометрична форма)

За справяне с основните предизвикателства:

- ✓ **Заготвяне на арматурата** → не е необходимо преоформяне на арматурата (изисква минимално вграждане)
- ✓ **Свързване на профилите** → проста операция на обекта (без необходимост от специално оборудване)
- ✓ **Изливане на бетон** → безпрепятствено (без разместване, без затворен въздух, без сегрегация)
- ✓ **Дълготрайност** → не корозира (термопластичен материал)
- ✓ **Брой на снажданията** → силно ограничен (дълги ролки, по-малко заваръчни шевове или снадки)
- ✓ **Връзка към компенсаторни фуги** → пълна съвместимост (същия термопластичен материал)

ХИДРОИЗОЛАЦИЯ НА ФУГИ

SIKA WATERBAR® FB-125 – ПРЕДИМСТВА



Цялостно решение

Съвместимо с решенията за компенсаторни фуги

- Без разделяне на отговорностите
- Намален риск от повреди



Без необходимост от специални детайли

Лесно ръчно заваряване, без **предварителни, сложни детайли**.

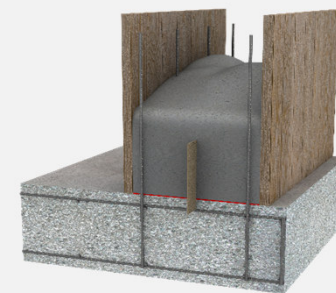
- Лесен и сигурен монтаж
- Икономически ефективно решение



Гъвкаво решение, цялостно залепване

Между профила и бетона

- Без водно проникване
- Намален риск от течове



Без необходимост от преоформяне на арм.

- Без предварително планиране и специфично оформяне на арматурката
- Намален риск от допускане на грешки



УНИКАЛЕН ЦЯЛОСТНО ЗАЛЕПЕН ВОДОСПИРАЩ ПРОФИЛ
Sika Waterbar® FB-125

BUILDING TRUST



ХИДРОИЗОЛАЦИЯ НА ФУГИ

SIKA WATERBAR® FB-125

Иновативно решение, което съчетава предимствата на гъвкавите водоспиращи профили с универсалното приложение на металните профили с покритие.

Sika Waterbar® FB е **цялостно залепен** гъвкав FPO/TPO водоспиращ профил с модифицирана, патентована повърхност на основата на **A+ технология** (функционален слой).

Употреба:

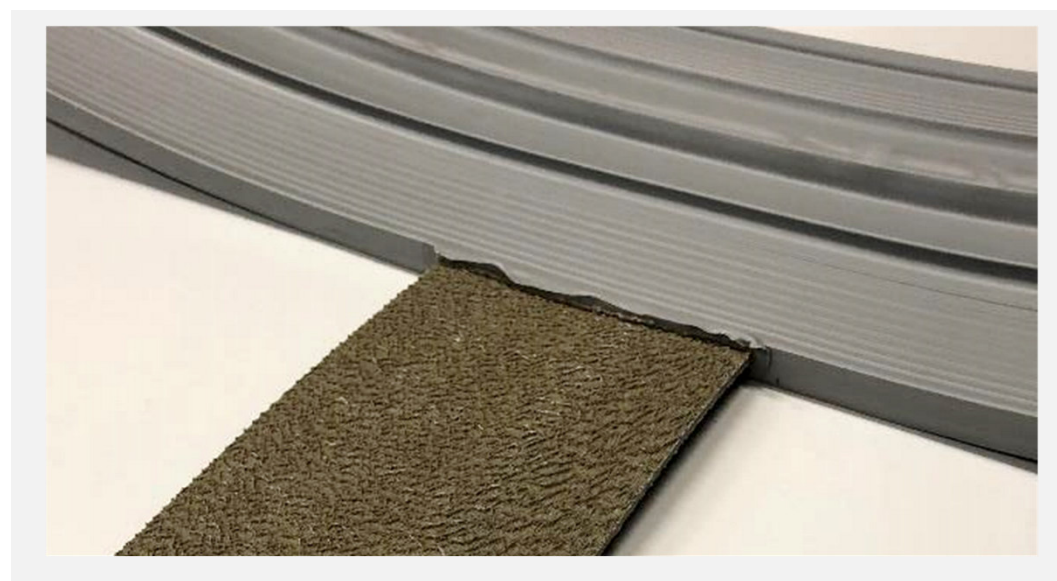
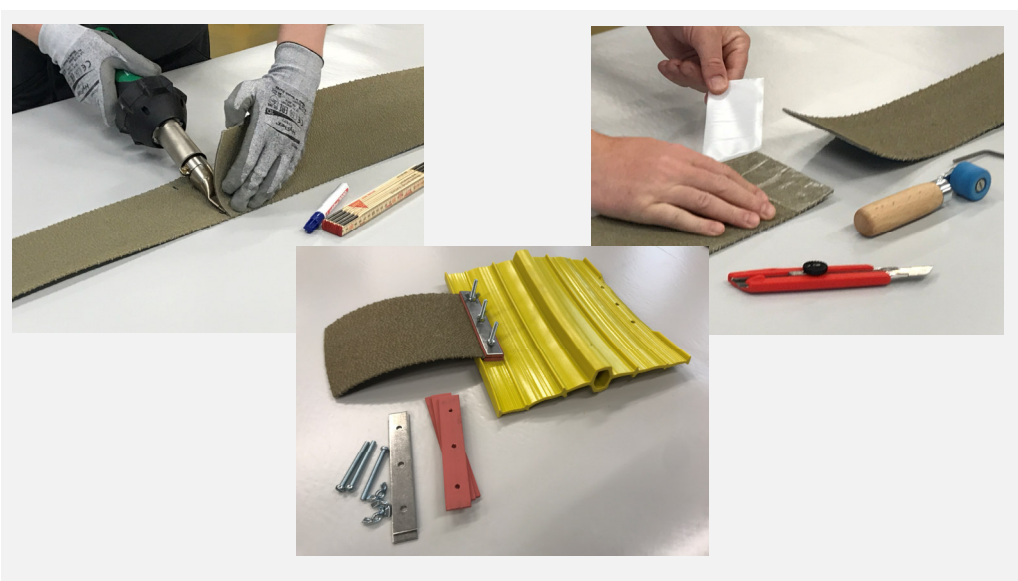


Конструктивни фуги при фундаменти (под-под, под-стена, стена-стена)



ХИДРОИЗОЛАЦИЯ НА ФУГИ

SIKA WATERBAR® FB-125 – СЪЕДИНЕНИЯ, ВРЪЗКИ, ДЕТАЙЛИ



Sika Waterbar® FB може да се свърже лесно, бързо и сигурно чрез:

- **термично заваряване**
- **залепване с лента**
- **механично притискане**

- Лесно оформяне на детайли и връзки с други решения за уплътняване на фуги
- Без необходимост специално оборудване и инструменти

ХИДРОИЗОЛАЦИЯ НА ФУГИ

SIKA WATERBAR® FB-125 – ДВОЙНА ВРЪЗКА



ПЛОЩНО ЗАЛЕПВАНЕ – ДВОЙНА ВРЪЗКА

→ Без възможност за мигриране на вода между водоспиращия профил и бетона.

Адхезия чрез уникален FPO хибриден слой
> Дълготрайна химическа връзка



Грапавост и голяма специфична повърхност
> Здрава механична връзка

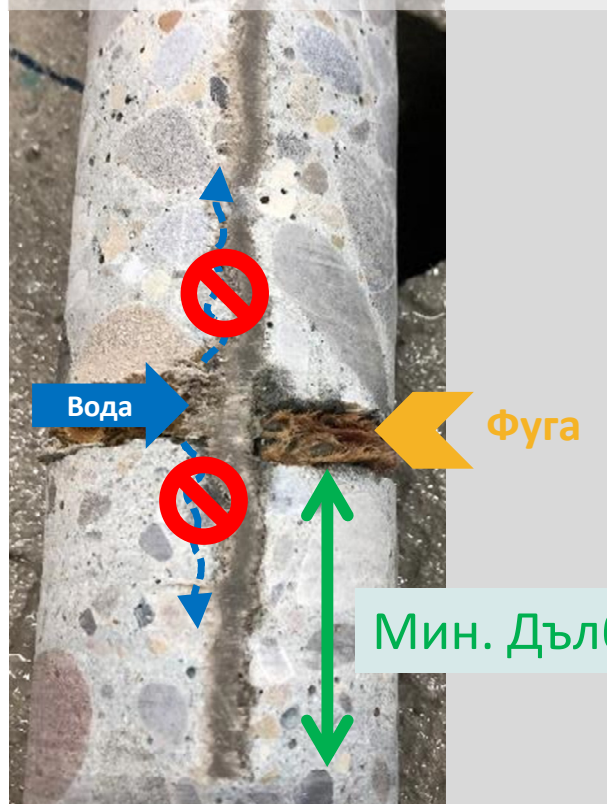


ХИДРОИЗОЛАЦИЯ НА ФУГИ

SIKA WATERBAR® FB-125 – ДВОЙНА ВРЪЗКА



Ядка от изпитване



ПЛОЩНО ЗАЛЕПВАНЕ – ДВОЙНА ВРЪЗКА

- ✓ Залепване по цялата повърхност → без миграция на вода между профила и бетона
- ✓ Функционален тест при налягане до 5 бара за 7 дни → без водно проникване
- ✓ Цялостно вграден в бетона водоспиращ профил

Външно изпитване в съответствие с EAD 320002-02-0605

Мин. Дълбочина на вграждане > 30 mm

МОНТАЖ

BUILDING TRUST



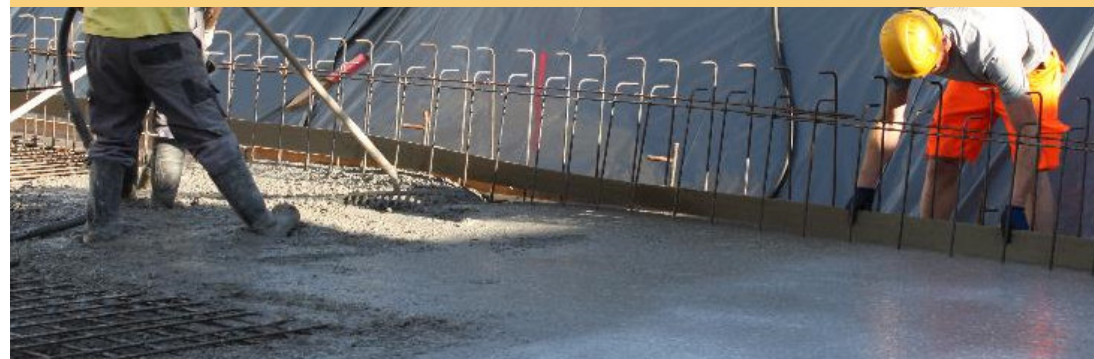
ХИДРОИЗОЛАЦИЯ НА ФУГИ

SIKA WATERBAR® FB-125 - МОНТАЖ

Предварително закрепване към армировъчните пръти



При изливането на бетона, профила се вгражда в него



Профила се фиксира и укрепва с монтажните скоби



Монтажните скоби задържат профила на неговото място



ХИДРОИЗОЛАЦИЯ НА ФУГИ

SIKA WATERBAR® FB-125 - МОНТАЖ



Конструктивни фуги в стени

- Лесно свързване на хоризонтална фуга плоча-стена към стена-стена чрез термична заварка
- Прорязване на отвор във вертикалния кофраз



ХИДРОИЗОЛАЦИЯ НА ФУГИ

SIKA WATERBAR® FB-125 – АКЕСОАРИ



Необходимо

Sika Waterbar® FB Bracket
Монтажни скоби, 50 бр. в кутия



Възможност за
съединяване

SikaProof® Sandwich Tape
Ролки с дължина 25 m и
ширина 5 cm, 5 бр. в кутия



Възможност за
съединяване / свързване

Clamping bar set
Комплект от пристягащи
планки, шпилки и
хидрофилни профили



Връзка към
разширителната фуга

Sika Waterbar® тип D
(FPO/TPO чрез
заваряване)

ХИДРОИЗОЛАЦИЯ НА ФУГИ

SIKA WATERBAR® FB-125 - МОНТАЖ

ЛИНК:

Sika Waterbar® FB-125

ДОПЪЛНИТЕЛНИ ВЪЗМОЖНОСТИ

BUILDING TRUST



ХИДРОИЗОЛАЦИЯ НА ФУГИ

SIKA WATERBAR® FB-125 ВРЪЗКА КЪМ СТАРА КОНСТРУКЦИЯ



ХИДРОИЗОЛАЦИЯ НА ФУГИ

SIKA WATERBAR® FB-125 ВРЪЗКА КЪМ СТАРА КОНСТРУКЦИЯ



Sika AnchorFix®-3030

2-комп. епоксидно лепило

Sika AnchorFix®-2+ или

2-комп. хибридно лепило





БЛАГОДАРЯ ЗА ВНИМАНИЕТО



Pavel Belichovski
Technical Service Manager

Sika Bulgaria EOOD
247 Botevgradsko Shousse · 1517 Sofia · Bulgaria
Phone: +359 2 942 45 81 · Mobile: +359 88 616 67 60
belichovski.pavel@bg.sika.com
<http://bgr.sika.com>



Georgi Marinov
Business Unit Manager Concrete & Infrastructure

Sika Bulgaria EOOD
247 Botevgradsko Shousse · 1517 Sofia · Bulgaria
Phone: +359 2 942 45 90 · Mobile: +359 89 384 10 20
marinov.georgi@bg.sika.com
<http://bgr.sika.com>

BUILDING TRUST

